

NUOVA JAGUAR E-PACE

E-PACE S Ingenium 2.0 4 cilindri Turbo Diesel da 163 CV (automatico)



THE ART OF PERFORMANCE



ESTERNI



DESCRIZIONE	
ESTERNI	
COLORI	Eiger Grey
CERCHI	18" "Style 5048" a 5 razze Gloss Sparkle Silver
FRENI	Pinze dei freni rosse
PNEUMATICI	Pneumatici quattro stagioni
OPZIONI RUOTA DI SCORTA	Ruota di scorta di dimensioni ridotte con cerchio in acciaio
COLORE TETTO	Tetto in tinta con la carrozzeria
VETRI	Vetri chiari
CORNICI DEI FINESTRINI	Cornici dei finestrini laterali cromate
FARI	Fari a LED con luci diurne caratteristiche e indicatori di direzione animati posteriori



COLORI



CERCHI



COLORE TETTO



VETRI



CORNICI DEI FINESTRINI



FARI

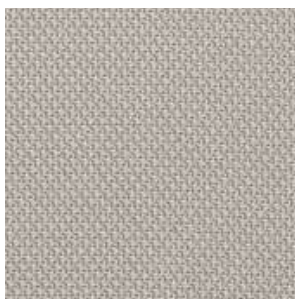
INTERNI



	DESCRIZIONE
INTERNI	
MATERIALE	Sedili in Pelle Goffrata
RIVESTIMENTO	Sedili in pelle gofrata Ebony con interno Ebony/Ebony
FUNZIONALITÀ DEI SEDILI	Sedili anteriori elettrici a 12 regolazioni con poggiatesta manuali a 2 regolazioni e sedili posteriori ribaltabili 40:20:40 con bracciolo centrale
RIVESTIMENTO	Rivestimento del padiglione Light Oyster Morzine
MATERIALE	Volante in pelle a razze aperte
AUDIO	Impianto audio



RIVESTI-
MENTO



RIVESTI-
MENTO



MATERIALE



AUDIO

OPZIONI

	DESCRIZIONE	
--	-------------	--

SERBATOIO CARBURANTE

Serbatoio carburante di grandi dimensioni	-	
---	---	--

CARATTERISTICHE DEGLI INTERNI

Tappetini	Aggiungi un tocco di classe e proteggi il pianale della tua auto.	
-----------	---	--

EQUIPAGGIAMENTO DI SERIE

CARATTERISTICHE DEGLI ESTERNI

Finiture degli inserti della fascia del paraurti anteriore Noble Chrome	Piastra di protezione della parte inferiore del paraurti anteriore e posteriore gofrata Silver	Cornice della griglia Noble Chrome con estremità in rilievo Noble
Cornici dei finestrini laterali Satin Black	Prese d'aria laterali Noble Chrome con Leaper	Grembialature inferiori Grained Black/rivestimento laterale/frontale/posteriore
Fasce del paraurti posteriore Noble Chrome	Scritta Jaguar, Leaper e badge E-PACE Noble Chrome	Fari automatici
Parabrezza	Tergicristalli con sensore pioggia	Specchietti retrovisori esterni ripiegabili elettricamente e riscaldabili, con luci di avvicinamento e funzione fotocromatica lato conducente
Luci di avvicinamento	Finestrini elettrici con apertura/chiusura "one-touch" e funzione anti-schiacciamento	Terza luce di arresto centrale
Spoiler portellone posteriore	Senza badge	Scritta JAGUAR e Leaper
Lunotto termico	Tergilunotto	Luci di coda a LED
Fari fendinebbia posteriori	Doppio terminale di scarico	

OPZIONI PER I CERCHI

Sistema di riparazione pneumatici	Sistema di monitoraggio della pressione degli pneumatici (TPMS)
-----------------------------------	---

CARATTERISTICHE DEGLI INTERNI

Sequenza di avviamento con movimento, quadranti e illuminazione	Indicatore della temperatura esterna	Leve del cambio al volante Satin Chrome
---	--------------------------------------	---

CARATTERISTICHE DEGLI INTERNI

Alette parasole con specchietti di cortesia illuminati	Specchietto retrovisore interno fotocromatico	Soglie d'ingresso in metallo con scritta Jaguar
Illuminazione dell'abitacolo	Illuminazione console superiore	Climatizzatore a due zone
Console centrale con bracciolo	Portabicchieri doppi anteriori	Sedile posteriore ribaltabile 40:20:40
Sedile unico posteriore (3 posti)	Poggiatesta centrale posteriore	Bocchette di ventilazione posteriori
Cinghia laterale elasticizzata nel vano di carico	Luce vano di carico	Vano di carico con ancoraggi bagagli
Gancio(i) nel vano di carico	Copertura del vano di carico	Rete portaoggetti nel vano di carico

DINAMICHE DI GUIDA

Servosterzo elettrico (EPAS)	Sterzo ad assistenza variabile	All Surface Progress Control (ASPC)
Efficient Driveline	JaguarDrive Control con Adaptive Surface Response	Sospensioni passive
Partenza assistita in salita (Hill Launch Assist)	Controllo dinamico della stabilità (DSC)	Torque Vectoring by Braking (TVBB)
Avvio ad attrito ridotto	Dispositivo di protezione da carburante errato per motori diesel	

ASSISTENZA ALLA GUIDA

Frenata di emergenza	Cruise Control con limitatore di velocità	Monitoraggio dello stato del conducente
Lane Keep Assist	Riconoscimento dei segnali stradali e limitatore di velocità adattivo	Surround Camera 3D

ASSISTENZA ALLA GUIDA

Sensori di parcheggio anteriori e posteriori

INFOTAINMENT

Pivi Pro	Touch screen da 11,4"	Indicatori analogici con display TFT centrale
Computer di bordo	Radio DAB (Digital Audio Broadcast)	Android Auto™
Apple CarPlay®	Pacchetto online con Data Plan	Controllo volume dinamico
Remote	Presa(e) di alimentazione	Comando vocale

Assistenza stile di guida ECO

SICUREZZA ATTIVA E PASSIVA

Pulsante di avvio	Freno di stazionamento elettronico (EPB)	Emergency Brake Assist
Sistema Autolock configurabile	Sistema frenante antibloccaggio (ABS)	Distribuzione elettronica della forza frenante (EBD)
Sistema di chiusura per bambini ad azionamento elettrico	Avvertenza cintura di sicurezza non allacciata	Airbag anteriori con sensore di rilevamento occupanti
Airbag laterali anteriori	Airbag a tendina per l'intera lunghezza del finestrino laterale	Poggiatesta anteriori passivi
ISOFIX posteriore	Secure Tracker (abbonamento di 12 mesi)	Allarme perimetrale

Indicatori di cambio corsia a 3 lampeggi

PRATICITÀ

Portellone manuale

SPECIFICHE TECNICHE

PRESTAZIONI

Velocità massima km/h	200
Accelerazione (sec) 0-100 km/h	9,8

CONSUMO DI CARBURANTE

Consumo nel ciclo combinato equivalente al NEDC (NEDC2) - l/100 km	5,2†
Emissioni di CO ₂ nel ciclo combinato equivalenti al NEDC (NEDC2) - (g/km)	139†
Valore del consumo nel ciclo combinato secondo WLTP - l/100 km	-
Valore delle emissioni di CO ₂ nel ciclo combinato secondo WLTP - (g/km)	-
Equivalente NEDC combinato (NEDC2) - Autonomia EV km	-
Autonomia EV WLTP combinata km	-
Capacità serbatoio (litri circa)	65♦

MOTORIZZAZIONE

Cilindrata (cc)	1.997
Potenza massima (CV/kW/giri)	163 / 120 / 3.750
Coppia max (Nm/giri)	380 / 1.500-2.500
Cambio	Automatico a 9 rapporti

PESO

Peso a vuoto (UE) (kg)	1.916 △
Peso a vuoto (DIN) (kg)	1.841 ▲
Peso lordo dell'auto (peso in ordine di marcia) (kg)	2.470

TRAIANO

Rimorchio non frenato (kg)	750
Peso massimo di traino (kg)	1.800
Peso massimo punto di attacco (gancio) (kg)	100
Peso massimo complessivo dell'auto e del rimorchio (peso lordo) (kg)	4.270

CARICO SU TETTO

Carico massimo su tetto (incluse barre trasversali) (kg)	75
--	----

DIMENSIONI

Altezza (mm)	1.648
Lunghezza (mm)	4.395
Larghezza con specchietti retrovisori chiusi (mm)	1.984

DIMENSIONI

Larghezza con specchietti retrovisori aperti (mm)	2.088
Carreggiata anteriore (mm)	1.625
Carreggiata posteriore (mm)	1.624
Passo (mm)	2.681

SPAZIO IN ALTEZZA

Spazio in altezza anteriore/posteriore con tetto di serie (mm)	976 / 974
Spazio in altezza anteriore/posteriore con tetto panoramico (mm)	996 / 970

SPAZIO PER LE GAMBE

Spazio per le gambe massimo anteriore/posteriore (mm)	1.030/872
---	-----------

CAPACITÀ DEL VANO DI CARICO

Altezza (mm)	705
Larghezza (mm)	1.311
Larghezza tra gli archi passaruota (mm)	1.057
Lunghezza dietro la prima fila (mm)	1.568

CAPACITÀ DEL VANO DI CARICO

Massimo volume del vano di carico dopo la prima fila - Solido (litri)	1.170◊
Massimo volume del vano di carico dopo la prima fila - Liquido (litri)	1.386◆
Lunghezza dietro la seconda fila (mm)	806
Massimo volume del vano di carico dopo la seconda fila - Solido (litri)	494◊
Massimo volume del vano di carico dopo la seconda fila - Liquido (litri)	601◆

RAGGIO LIBERO DI STERZATA

Tra marciapiedi (m)	11,63
Tra pareti (m)	12
Giri del volante a fine corsa (n. di giri)	2,31

EMISSIONI SECONDO WLTP

Consumi secondo WLTP (l/100 km)	6,5
Emissioni di CO ₂ secondo WLTP (g/km)	171

†I dati forniti sono calcolati in base al NEDC2 a partire da test WLTP ufficiali del produttore eseguiti nel rispetto delle normative UE. Solo per fini comparativi. I dati reali potrebbero variare. I dati relativi alle emissioni di CO₂ e ai consumi di carburante possono variare a seconda del tipo di ruote e optional aggiuntivi montati. I dati NEDC2 sono calcolati con una formula governativa partendo da dati WLTP equivalenti a quelli eventualmente ottenuti con il precedente test NEDC. È quindi possibile applicare il regime fiscale corretto.

††WLTP è il nuovo test ufficiale della UE utilizzato per calcolare i dati standard relativi alle emissioni di CO₂ e ai consumi di carburante delle auto per passeggeri. Il test misura il consumo di carburante e di energia, l'autonomia e le emissioni. Il sistema messo a punto fornisce dati il più possibile simili a quelli dello stile di guida reale. I test vengono condotti su auto con dotazioni opzionali, con procedure di test e profili di guida più impegnativi.

‡In combinazione con motore elettrico

◆Con serbatoio grande. 54 litri con serbatoio Eco.

△ Con conducente di 75 kg, tutti i liquidi e il 90% di carburante.

▲ Con tutti i liquidi e il 90% di carburante.

◇ Solido: volume misurato con blocchi solidi conformi allo standard VDA (200 x 50 x 100 mm).

◆ Liquido: volume misurato come se il vano di carico fosse riempito di liquido.

I pesi si riferiscono ad auto con dotazioni di serie. L'eventuale aggiunta di optional comporta variazioni di peso.

Limitazione di responsabilità delle informazioni pubblicate sui siti web di Jaguar Land Rover Italia S.p.A.:

Jaguar Land Rover è costantemente impegnata nella ricerca e nel miglioramento dei propri prodotti, sia delle auto sia dei ricambi e accessori. Pertanto le informazioni, le caratteristiche e i dati tecnici pubblicati sul sito, possono essere soggetti a modifica senza preavviso. I colori dei prodotti sono soggetti a limitazioni imposte dalla stampa e dalle risorse grafiche, per cui possono variare lievemente rispetto ai colori reali. Alcune immagini potrebbero mostrare accessori opzionali non disponibili in tutti i mercati. Alcune funzionalità potrebbero invece essere opzionali o di serie a seconda dell'anno di produzione del modello. Il tuo Concessionario può confermare la disponibilità e i prezzi dell'autoveicolo specificato sulla base di questa configurazione, salvo errori o omissioni. I prezzi riportati sono espressi in euro e si riferiscono al listino al pubblico suggerito da Jaguar Land Rover Italia S.p.A. in vigore alla data della configurazione, con IVA al 22% e non comprendono eventuali opzionali e/o accessori che potrebbero essere installati dal rivenditore.

- [Jaguar nel mondo](#)
- [Mappa Del Sito](#)
- [Termini e condizioni di utilizzo di jaguar.it](#)
- [Informativa Privacy per l'utilizzo di jaguar.it](#)
- [Cookie](#)
- [Accessibilità](#)

© Jaguar Land Rover Limited 2021: Registered office: Abbey Road, Whitley, Coventry CV3 4LF. Registered in England No: 1672070

Smart Settings disponibile da metà 2021.

